



SISTEMA DE SELAGEM URKRAFT REGISTRO DE INSTALAÇÕES



Cliente: **CEMIG – COPANHIA ENERGÉTICA DE MINAS GERAIS**

N / PI: 04 / 006

Data: 11 / set / 2004

Modelo: UK-76

Contato: Eng^o. Décio N. Duarte

Tel.: (32) 3339-1338

Local: Itutinga MG

Instalado: 23/set/04

Características do Transformador

Parte Ativa: 225/225-83,3MVA e
82.0000 litros de óleo



Cliente: CEMIG – CIA. ENERGÉTICA DE MINAS
GERAIS

N / PI: 0602/001

Data: 21 / Dez / 2005

Modelo: UK-05

Contato: Luiz Carlos

Tel.: (34) 3318-6264

Local: Carneirinho - MG

Características do Transformador
Trafo: 5MVA e 4.400 litro óleo



Cliente: SIEMENS / ALCOA

N / PI: 0602/002

Data: 27 / abr / 2006

Modelo: UK-25

Local: Jundiai - SP

Características do Transformador
Trafo: 29.900 litros óleo



Cliente: AREVA / MICHELIN

N / PI: 0605/003

Data: 07 / SET / 2006

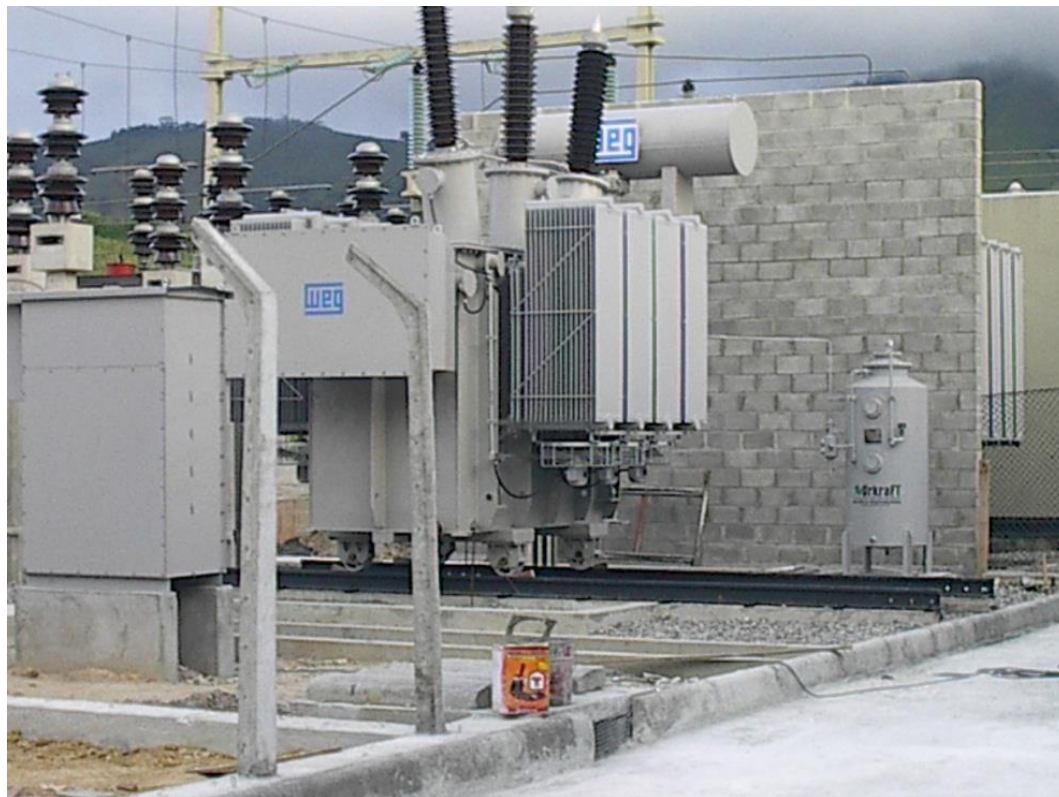
Modelo: UK-09

Contato: Ronald Lasmar

Tel.: (21) 2414-8460

Local: Campo Grande - RJ

Características do Transformador
Trafo: 8.905 litros óleo



Cliente: LIASA

N / PI: 0612/007

Data: 13 / FEV / 2007

Modelo: UK-06

Contato: Édson Sígnor Santos

Tel.: (38) 3749-6747

Local: Pirapora - MG

Características do Transformador
Trafo: 11,5 MVA 5.500 litros óleo



Cliente: CEMIG – CIA. ENERGÉTICA DE MINAS
GERAIS

N / PI: 0608/004

Data: 01 / jun / 2007

Modelo: UK-15

Contato: Geraldo Lopes da Costa

Tel.: (31) 3329-5862

Local: Belo Horizonte - MG

Características do Transformador
Trafo: 15.000 litros óleo



CLIENTE: ABB / CEMIG

N / PI: 0708/006

Data: 20 / Out / 2008

Modelo: UKSL-95

Contato: Eng^o José Pedro Fernandes

Tel.: (31) 3329-5278

Local: Neves - MG

Características do Transformador

Trafo: 350 MVA e 95.000 litros óleo



CLIENTE:

CESP

N / PI: 0806/004

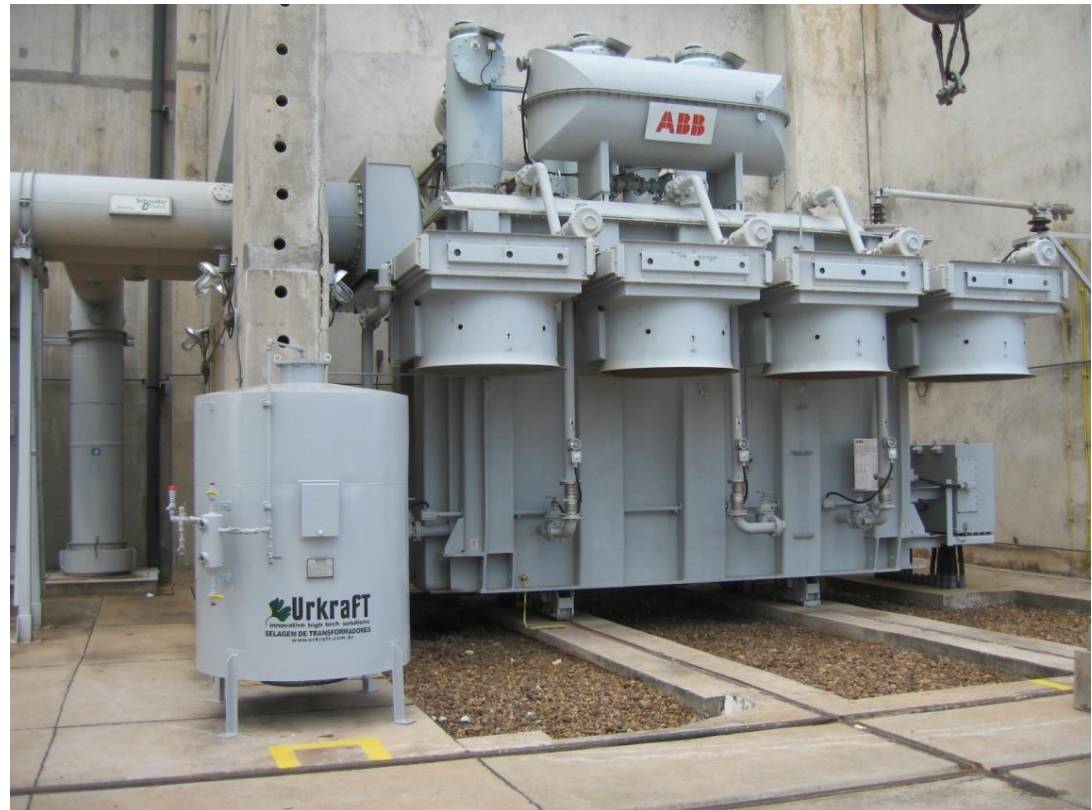
Data: 14 / Mar / 2009

Modelo: UKSL-50

Contato: Eng^o Pedro Sergio
Pimenta

Tel.: (18) 3284-9930

Local: UHE Porto
Primavera - SP



Características do Transformadores
Trafo: 112 MVA e 50.000 litros óleo

CLIENTE: CEMAT

N / PI: 0805/002

Data: 26 / Mar / 2009

Modelo: UKSL-09

Contato: Jean Newton Becker

Tel.: (65) 3316-5135

Local: SE Sarpezal
Sarpezal - MT



Características do Transformador
Reator: 13,8 KV e 8.400 litros óleo

CLIENTE:

CEMIG

N / PI: 0511/006

Data: 06 / Out / 2009

Modelo: UKSL-20

Contato: Clever Alex Gomes

Tel.: (38) 3754-2214

Local: SE Três Marias
Três Marias - MG



Características do Transformadores
Trafo: 25 MVA e 20.500 litros óleo

CLIENTE: CEMIRIM

N / PI: 1204 / 003

Data: 20 / Set / 2012

Modelo: UKSL-12

Contato: José E. Quintana

Tel.: (19) 3805-7900

Local: SE Holambra
Holambra - SP



Características do Transformadores
Trafo: 10/12,5 MVA e 12.200 litros
óleo

CLIENTE: DINC

N / PI: 1210 / 006

Data: 01 / Dez / 2012

Modelo: UKSL-2,5

Contato: Ascanio

Tel.: (87) 3986-3565

**Local: SE Sobradinho
Petrolina - PE**



**Características dos Transformadores
2 x Trafo: 1,5 MVA e 1.200 litros óleo
cada**

Principais Usuários do Sistema de Selagem

CEMIG – Cia. Energética de Minas Gerais

TRAFO – Equipamentos Elétricos S.A.

TOSHIBA DO BRASIL Divisão de transformadores (Contagem-MG).

MICHELIN – Soc. Michelin Part. Ind. Comércio Ltda.

ESCELSA – Espírito Santo Centrais Elétricas.

PETROBRÁS – Petróleo Brasileiro S.A.

GRUPO REDE (Centrais Elétricas Matogrossenses S.A - CEMAT).

SIEMENS LTDA. – Divisão Jundiai-SP

CEMEC – Construções Eletromecânicas S/A.

CHESF– Companhia Hidro Elétrica do São Francisco.

CESP – Cia. Energética de São Paulo

Urkraft - Sistema de Selagem em Transformadores

Rua Marta 30- Perdizes

CEP: 01155-010 - São Paulo, SP

Fone: (11) 3662-0115 • Fax: (11) 3662-0117

E-mail: urkraft@urkraft.com.br / Site: www.urkraft.com.br